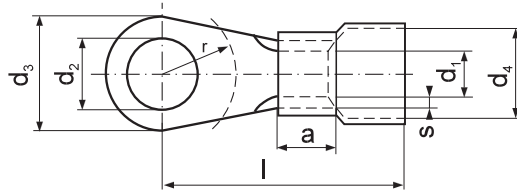


Кільцевий наконечник КОЕ

для багатодровових мідних кабелів Cu

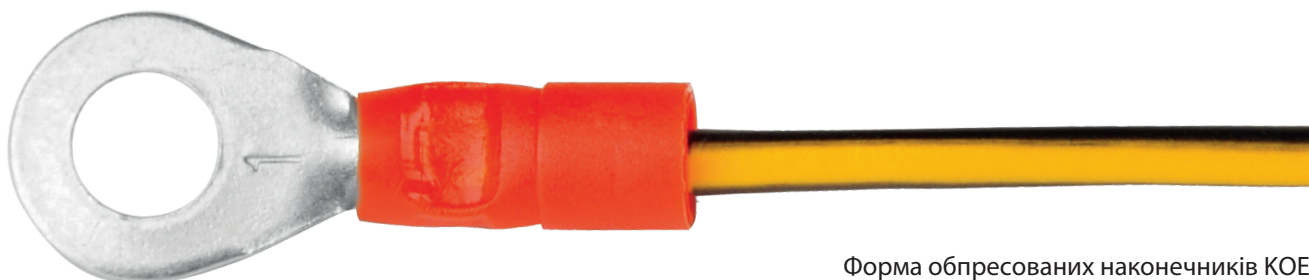


З поліамідною ізоляцією
Температуростійкість: від -40°C до +125°C
Матеріал: мідь; гальванічне лудіння
Виконання трубчастої частини згідно з DIN 46234

Переріз жили [мм ²]	Болт М	d ₂ [мм]	Позначення наконечника	s [мм]	d ₁ [мм]	d ₃ [мм]	d ₄ [мм]	l [мм]	a [мм]	r [мм]	Вага [г/шт.]	Кількість [шт.]	Інструменти для опресування
0,1 ÷ 0,5	2	2,2	КОЕ 2-0,5	0,5	1	5	2,8	14	4	4	0,35	100	АЕ 22-05
	2,5	2,7	КОЕ 2,5-0,5								0,35		
	3	3,2	КОЕ 3-0,5								0,30		
	4	4,3	КОЕ 4-0,5								0,30		
	5	5,3	КОЕ 5-0,5								0,40		
	6	6,5	КОЕ 6-0,5 *								0,51		
0,5 ÷ 1,0	3	3,2	КОЕ 3-1	0,8	1,6	6	4	16	5	4,5	0,60	100	PR33, E11-6, RE6, PP8, PP19
	4	4,3	КОЕ 4-1								0,76		
	5	5,5	КОЕ 5-1-A *								0,87		
	5	5,5	КОЕ 5-1								0,87		
	6	6,5	КОЕ 6-1 *								1,21		
	8	8,5	КОЕ 8-1 *								1,03		
1,5 ÷ 2,5	3	3,2	КОЕ 3-2,5	0,8	2,3	6	5	16	5	4,5	0,78	100	PR33, E11-6, RE6, PP8, PP19
	4	4,3	КОЕ 4-2,5								0,89		
	5	5,5	КОЕ 5-2,5								1,08		
	6	6,5	КОЕ 6-2,5								1,20		
	8	8,5	КОЕ 8-2,5								1,40		
	10	11	КОЕ 10-2,5 *								1,96		
	12	13	КОЕ 12-2,5 *								1,70		
16	17	КОЕ 16-2,5 *	1,95										
4 ÷ 6	4	4,3	КОЕ 4-6	1	3,6	8	7	20	6	6	1,73	100	PR33, E11-6, RE6, PP8, PP19
	5	5,5	КОЕ 5-6								1,95		
	6	6,5	КОЕ 6-6								2,02		
	8	8,5	КОЕ 8-6								2,50		
	10	11	КОЕ 10-6								3,10		
10	4	4,3	КОЕ 4-10 *	1,1	4,5	11	8,4	24	8	6,5	2,50	100	EPZC300, EPZ300, GZ300, HRZ300, PRZ240, GO300, HR300, GU120, HR100-U, PR240, R50, RE16, PP19
	5	5,5	КОЕ 5-10 *								2,80		
	6	6,5	КОЕ 6-10								2,90		
	8	8,5	КОЕ 8-10								3,40		
	10	11	КОЕ 10-10								4,10		
	12	13	КОЕ 12-10								4,90		
16	5	5,5	КОЕ 5-16	1,2	5,8	11	9,7	30	10	7,5	4,60	100	GU120, HR100-U, PR240, R50, RE16, PP19
	6	6,5	КОЕ 6-16								4,60		
	8	8,5	КОЕ 8-16								4,90		
	10	11	КОЕ 10-16								5,32		
	12	13	КОЕ 12-16								6,65		
25	6	6,5	КОЕ 6-25	1,5	7,5	12	12	36	11	7,5	8,20	50	PP19 + як нижче
	8	8,5	КОЕ 8-25								8,70		
	10	11	КОЕ 10-25								8,30		
	12	13	КОЕ 12-25								11,14		

Кільцевий наконечник КОЕ

для багатодротяних кабелів Cu



Форма обпресованих наконечників КОЕ

Середній перетин [мм ²]	Болт М	d ₂ [мм]	Позначення наконечника	s [мм]	d ₁ [мм]	d ₃ [мм]	d ₄ [мм]	l [мм]	a [мм]	r [мм]	Вага [г/шт.]	Кількість [шт.]	Інструменти для обтискання
35	6	6,5	КОЕ 6-35	1,6	9	15	12,8	38	12	10	10,94	50	EPZC300, EPZ300, GZ300, HRZ300, PRZ240,
	8	8,5	КОЕ 8-35			16	38	10	10,40				
	10	11	КОЕ 10-35			18	39	12	10,80				
	12	13	КОЕ 12-35			22	43	13	13,00				
50	6	6,5	КОЕ 6-50	1,8	11	18	15,5	50	16	10	20,00	50	GO300, HR300, GU120, HR100-U, PR240, R50
	8	8,5	КОЕ 8-50			18	50	12	19,90				
	10	11	КОЕ 10-50			18	50	12	19,20				
	12	13	КОЕ 12-50			22	52	13	20,90				
	16	17	КОЕ 16-50			28	56	16	23,90				
70	6	6,5	КОЕ 6-70	2	13	22	18	54	18	12	29,70	20	EPZC300, EPZ300, GZ300, HRZ300, PRZ240, GO300, HR300, GU120, HR100-U, PR240
	8	8,5	КОЕ 8-70			22	54	13	25,30				
	10	11	КОЕ 10-70			22	54	13	28,30				
	12	13	КОЕ 12-70			22	54	13	29,00				
	16	17	КОЕ 16-70			28	58	16	30,10				
95	8	8,5	КОЕ 8-95	2,5	15	24	21	57	20	14	47,30	20	EPZC300, EPZ300, GZ300, HRZ300, PRZ240, GO300, HR300, GU120, HR100-U, PR240
	10	11	КОЕ 10-95			24	57	14	46,70				
	12	13	КОЕ 12-95			24	57	14	45,50				
	16	16	КОЕ 16-95			27	57	14	45,00				
120	8	8,5	КОЕ 8-120	3	16,5	24	24,5	60	22	12	29,80	20	PR240
	10	11	КОЕ 10-120			24	60	12	58,70				
	12	13	КОЕ 12-120			24	60	13	61,20				
	16	17	КОЕ 16-120			29	60	16	63,50				

■ ■ ■ колір ізоляції* – поза нормою

Стандартне виконання: край завершуючої трубчастій частини з'єднаний один з одним.
Ізоляція класу V0 за запитом індивідуального погодження – позначається напр., КОЕ 5-1-V0.